



Οι υπερυψωμένοι ανθώνες θα δημιουργηθούν σε ύψος περίπου 0,3 μέτρων για τη φύτευση λαχανικών, με στόχο να εξασφαλιστεί εύκολη πρόσβαση και φροντίδα των φυτών. Το υλικό κατασκευής θα είναι το ίδιο μονοκόμματο ξύλο που χρησιμοποιείται και για τα παγκάκια, διασφαλίζοντας ομοιομορφία και αισθητική συνέπεια στον χώρο.

Για τη δημιουργία ενός φυσικού μονοπατιού που θα διευκολύνει την ομαλή κυκλοφορία στον χώρο, θα χρησιμοποιηθούν φυσικά υλικά που εναρμονίζονται με το περιβάλλον. Τα πατήματα θα είναι από φυσικές πέτρες ή μεγάλες πλάκες, τοποθετημένες με διακριτικά κενά ανάμεσά τους, ώστε να διατηρείται η ισορροπία ανάμεσα στον λειτουργικό και φυσικό χαρακτήρα του μονοπατιού. Η διάταξη τους θα ακολουθεί ήπιες καμπύλες, καθοδηγώντας ομαλά την κίνηση των επισκεπτών, και θα είναι κατάλληλα ενσωματωμένη στο έδαφος, ώστε να παρέχει σταθερότητα και άνεση στο περπάτημα, ενώ ταυτόχρονα επιτρέπει τη βλάστηση να αναπτύσσεται αρμονικά γύρω τους.



Το απλό παγκάκι θα είναι κατασκευασμένο από ένα μονοκόμματο κομμάτι ξύλου, με καθαρές, λιτές γραμμές που αναδεικνύουν την φυσικότητα του υλικού. Θα τοποθετηθεί ως ξεχωριστό στοιχείο από το παρτέρι, δημιουργώντας μια μικρή αλλά ξεκάθαρη απόσταση από τα φυτά, ώστε να προσφέρει άνεση και λειτουργικότητα. Το ξύλο θα διατηρεί την αυθεντική του υφή και θα επεξεργαστεί κατάλληλα για ανθεκτικότητα στις καιρικές συνθήκες, διατηρώντας παράλληλα το φυσικό του χρώμα και χαρακτήρα.



Δεδομένου ότι η περιοχή έχει μπάζα κάτω από το επιφανειακό στρώμα, προσθέτουμε εμπλουτισμένο χώμα με θρεπτικά συστατικά για να εξασφαλίσουμε την υγιή ανάπτυξη των φυτών. Οι υψομετρικές διαφορές θα δημιουργήσουν ένα οπτικό και φυσικό ενδιαφέρον στον χώρο, ενισχύοντας ταυτόχρονα την ανθεκτικότητα των φυτεύσεων. Το πρόσθετο χώμα, πέρα από τη διατήρηση της υγρασίας, θα παρέχει στα φυτά καλύτερες συνθήκες ανάπτυξης, παρά τα μπάζα που βρίσκονται στο υπέδαφος, δημιουργώντας έναν ασφαλή και φυσικά όμορφο χώρο.

The copyright of the original documents belongs to Garden Guide Landscape Architects. The information is only for use in preparation of documents for this project.

ELIZA DEMETRIOU
LANDSCAPE ARCHITECT
gardenguidetsy@gmail.com
+35722250490

ΣΧΟΛΗ ΚΟΦΩΝ

ΛΕΥΚΩΣΙΑ

ΒΑΣΙΚΟ ΔΙΑΓΡΑΜΜΑΤΙΚΟ ΣΧΕΔΙΟ

OOS

A3

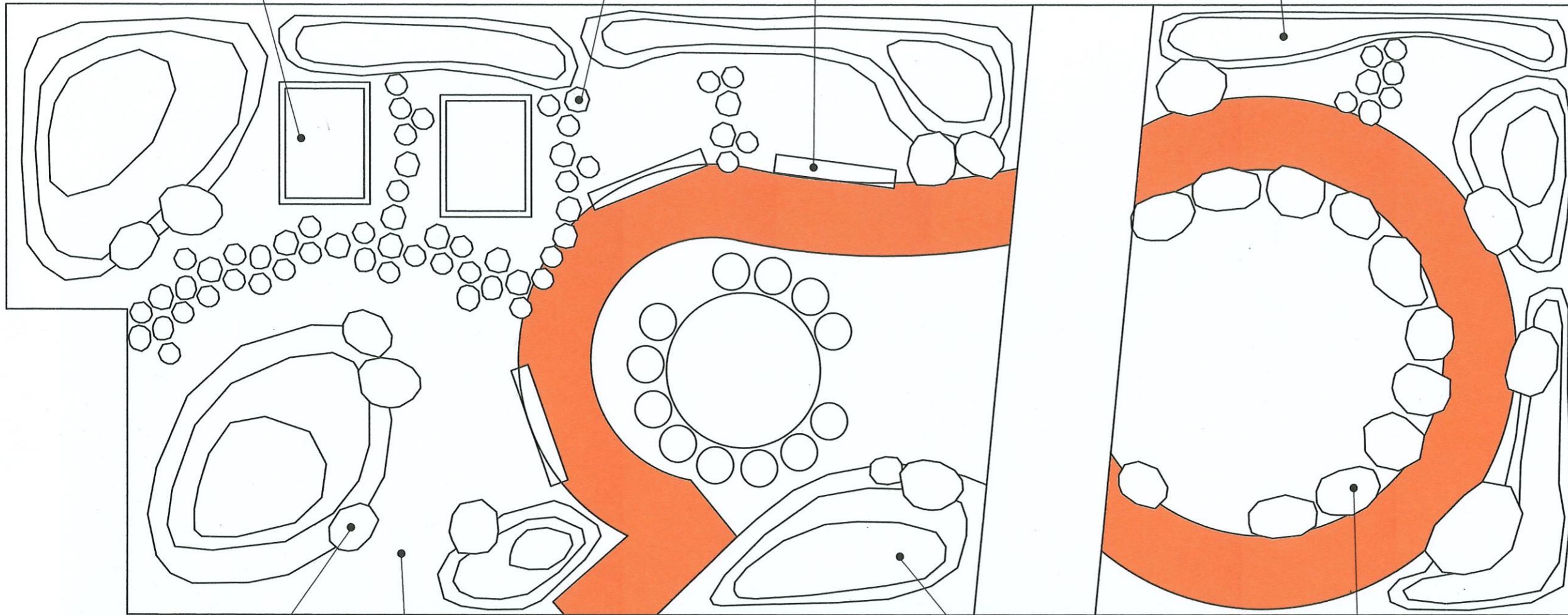
1909/24

25/10/2024



A001

NOTES



Οι μεγάλες πέτρες μπορούν να χρησιμοποιηθούν ως υποκατάστατα καθισμάτων, προσθέτοντας μια φυσική και οργανική αίσθηση στον χώρο. Αυτές οι πέτρες θα επιλεγούν προσεκτικά ώστε να έχουν επίπεδη και σταθερή επιφάνεια, προσφέροντας άνετο κάθισμα. Μπορούν να τοποθετηθούν στρατηγικά σε σημεία του κήπου, όπως δίπλα στους ανθώνες, κάτω από δέντρα ή κοντά στα μονοπάτια, ώστε να προσκαλούν τους επισκέπτες για ξεκούραση και παρατήρηση του χώρου. Για επιπλέον άνεση και φυσική ενσωμάτωση, μπορούν να τοποθετηθούν μαξιλάρια ή λεπτές επιφάνειες ξύλου επάνω τους, όταν χρειάζεται. Αυτά τα φυσικά καθίσματα θα ενισχύουν την αρμονία του κήπου, προσφέροντας μια μοναδική εμπειρία κοντά στη φύση.



Η δημιουργία δευτερευόντων μονοπατιών θα βοηθήσει στη διευκόλυνση της κίνησης μέσα στον χώρο και θα οργανώσει τη ροή προς διάφορες περιοχές του κτηρίου. Αυτά τα μονοπάτια θα είναι στενότερα και πιο διακριτικά από το κεντρικό μονοπάτι, ώστε να ενσωματώνονται φυσικά στο περιβάλλον. Για την κατασκευή τους, θα χρησιμοποιηθούν φυσικά υλικά, όπως φελλός, που επιτρέπουν τη διαπνοή του εδάφους και ενισχύουν την οργανική εμφάνιση. Τα δευτερεύοντα μονοπάτια θα ακολουθούν φυσικές καμπύλες που προσαρμόζονται στο σχήμα του χώρου και οδηγούν σε συγκεκριμένα σημεία, όπως τους ανθώνες, τα παγκάκια και τον χώρο λαχανόκηπου. Η διάταξη αυτή θα επιτρέπει την εύκολη πρόσβαση χωρίς να διαταράσσεται η υπόλοιπη βλάστηση, διατηρώντας την αισθητική και τη λειτουργικότητα του χώρου.



Για την περιμετρική ασφάλεια του κήπου, προτείνεται η χρήση υψομετρικών διαφορών με χώμα και πυκνή φύτευση αντί για παραδοσιακά κάγκελα. Αυτές οι ανυψωμένες επιφάνειες από χώμα θα λειτουργούν ως φυσικά όρια, προσφέροντας μια εναλλακτική προστασία. Η επιλογή πυκνών φυτών θα βοηθήσει στην περαιτέρω ενίσχυση της ασφάλειας, αποτρέποντας την απρόσμενη πρόσβαση και ορίζοντας καθαρά τα όρια του χώρου.

Δημιουργία υπαίθριας περιοχής συνεδριάσεων, με υλικά από φυσική πέτρα και κορμούς δέντρων, διαμορφωμένα σε κύκλο ώστε να είναι προσβάσιμα και από άτομα με αναπηρικά αμαξίδια. Χρησιμοποιείται φυσικό υλικό όπως είναι η πέτρα και αποτρέπεται οποιαδήποτε παρέμβαση από μετέωρα.



The copyright of the original documents belongs to Garden Guide Landscape Architects. The information is only for use in preparation of documents for this project.

ELIZA DEMETRIOU
LANDSCAPE ARCHITECT
gardenguidecy@gmail.com
+35722250490

ΣΧΟΛΗ ΚΟΦΩΝ

ΛΕΥΚΩΣΙΑ

ΠΡΟΤΕΙΝΟΜΕΝΑ ΥΛΙΚΑ - ΣΧΕΔΙΟ

OOS

A3

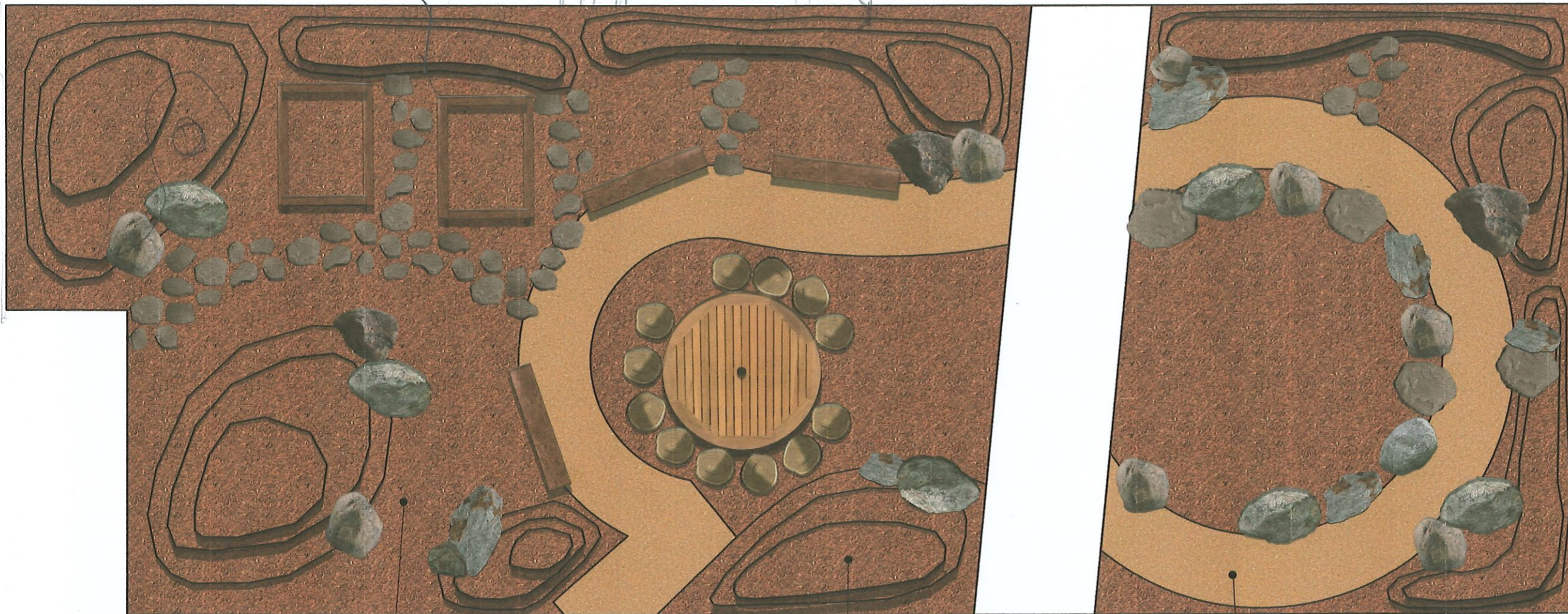
1909/24

25/10/2024

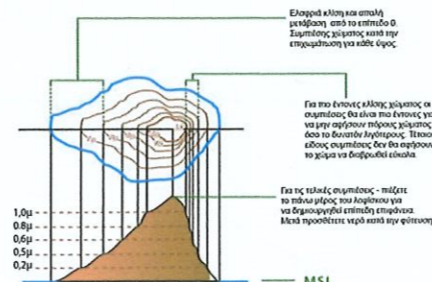


A001

NOTES



Η επικάλυψη του εδάφους με φελλό είναι μια εξαιρετική λύση, καθώς αποτελεί οργανικό υλικό που προσφέρει τόσο αισθητική όσο και πρακτικά πλεονεκτήματα στον κήπο. Ο φελλός είναι φυσικά ανθεκτικός στις καιρικές συνθήκες και διατηρεί τη θερμοκρασία και την υγρασία του εδάφους, προστατεύοντας τις ρίζες των φυτών. Επίσης, καταστέλλει την ανάπτυξη ζιζανίων, μειώνοντας τις ανάγκες για συντήρηση και φροντίδα. Από οικονομικής άποψης, ο φελλός είναι προσιτός και εύκολα διαθέσιμος, καθιστώντας τον μια βιώσιμη επιλογή για εκτεταμένες περιοχές κήπου. Λόγω της φυσικής του προέλευσης, διασπάται με τον χρόνο και επιστρέφει θρεπτικά συστατικά στο έδαφος, εμπλουτίζοντας το οικοσύστημα του κήπου. Αυτή η επιλογή επικάλυψης προσφέρει έναν συνδυασμό οικονομίας, φυσικής εμφάνισης και μακροπρόθεσμης φροντίδας του εδάφους, δημιουργώντας έναν κήπο λειτουργικό και περιβαλλοντικά φιλικό.



Οι λόφοι ύψους μέχρι 1 μέτρο θα προσφέρουν μια φυσική διαμόρφωση που οριοθετεί τον χώρο χωρίς να δημιουργεί απότομες υψομετρικές αλλαγές. Αυτό το ύψος επιτρέπει την εύκολη πρόσβαση και συντήρηση των φυτεύσεων, ενώ προσφέρει οπτική αρμονία και ασφάλεια στις διπλανές αίθουσες διδασκαλίες.



Η χρήση συμπιεσμένης άμμου τύπου πουρί είναι μια εξαιρετική επιλογή για τη δημιουργία διαδρόμων στον κήπο. Αυτή η μέθοδος προσφέρει αρκετά πλεονεκτήματα:

Πλεονεκτήματα της Συμπιεσμένης Άμμου Τύπου Πουρί.

Σταθερότητα: Η συμπιεσμένη άμμος δημιουργεί μια στέρεη βάση που αποτρέπει την κίνηση και την υποχώρηση, διασφαλίζοντας ότι οι διάδρομοι θα παραμείνουν σταθεροί και λειτουργικοί.

Ευκολία Κατασκευής: Η διαδικασία δημιουργίας διαδρόμων από συμπιεσμένη άμμο είναι σχετικά απλή και απαιτεί λιγότερο χρόνο και υλικά σε σύγκριση με άλλες επιλογές, όπως οι πέτρες ή τα πλακάκια.

Αποστράγγιση: Η άμμος επιτρέπει την καλή αποστράγγιση του νερού, αποφεύγοντας την συσσώρευση υγρασίας και μειώνοντας τον κίνδυνο δημιουργίας λασπώδους εδάφους.

Φυσική Εμφάνιση: Οι διάδρομοι από άμμο ταιριάζουν αρμονικά στο φυσικό τοπίο και προσφέρουν μια οργανική αίσθηση.



Οι κορμοί δέντρων είναι μια εξαιρετική επιλογή για καθίσματα σε εξωτερικούς χώρους, όπως κήπους και δημόσιους χώρους. Ακολουθούν μερικά πλεονεκτήματα και προτάσεις για τη χρήση τους:

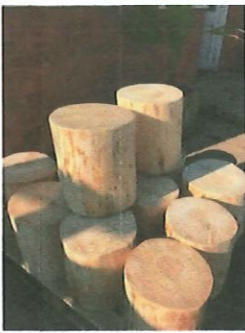
Πλεονεκτήματα Κορμών Δέντρων για Καθίσματα.

Φυσική Εμφάνιση: Οι κορμοί προσφέρουν μια οργανική και φυσική αίσθηση, ενσωματώνοντας τα καθίσματα στο περιβάλλον και προσθέτοντας χαρακτήρα.

Αειφορία: Η χρήση κορμών δέντρων είναι μια βιώσιμη επιλογή, καθώς αξιοποιείτε υλικά που διαφορετικά μπορεί να απορριφθούν.

Ανθεκτικότητα: Οι κορμοί είναι ανθεκτικοί και μπορούν να αντέξουν σε διάφορες καιρικές συνθήκες, καθιστώντας τους ιδανικούς για εξωτερικούς χώρους.

Πολλαπλή Χρήση: Μπορούν να χρησιμοποιηθούν ως καθίσματα, τραπέζια ή ακόμα και ως αισθητήρια στοιχεία στον κήπο.



σε συνδυασμό με Zoysia.
phylla nodiflora.

The copyright of the original documents belongs to Garden Guide Landscape Architects. The information is only for use in preparation of documents for this project.

ELIZA DEMETRIOU
LANDSCAPE ARCHITECT
gardenguidecy@gmail.com
+35722250490

ΣΧΟΛΗ ΚΟΦΩΝ

ΛΕΥΚΩΣΙΑ

ΧΑΜΗΛΗ ΦΥΤΕΥΣΗ - ΣΧΕΔΙΟ

OOS

A3

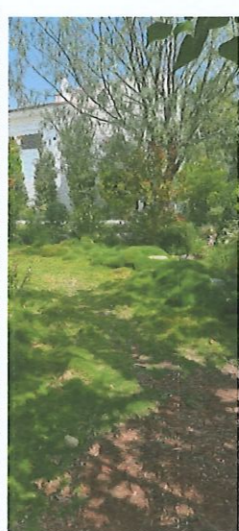
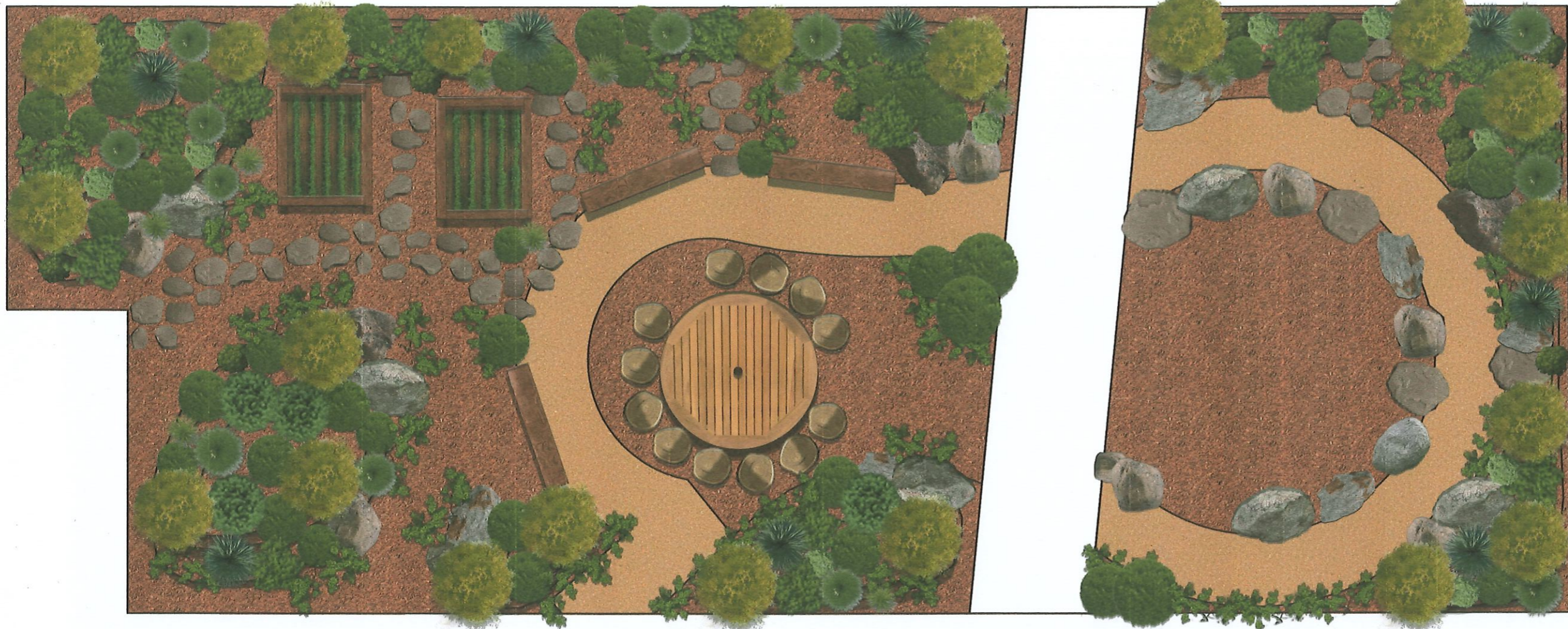
1909/24

25/10/2024



A001

NOTES



Το γρασίδι Zoysia, γνωστό και ως "no mow grass," είναι μια εξαιρετική επιλογή για υποκατάστατο του παραδοσιακού γρασιδιού στον κήπο σας. Ακολουθούν τα κύρια πλεονεκτήματα και οι χαρακτηριστικές του:

Πλεονεκτήματα του Zoysia Grass.

Χαμηλές Απαιτήσεις Νερού: Το Zoysia grass είναι ανθεκτικό στην ξηρασία, απαιτώντας λιγότερο νερό σε σύγκριση με άλλα είδη γρασιδιού, καθιστώντας το ιδανικό για περιοχές με περιορισμένη υδροδότηση.

Καμία Ανάγκη για Ψεκασμούς: Δεν χρειάζεται ψεκασμός για παράσιτα ή ασθένειες, γεγονός που το καθιστά μια πιο οικολογική επιλογή.

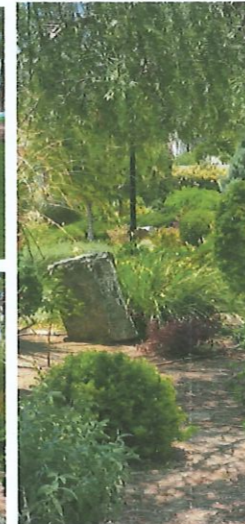
Καθόλου Κοπή: Όπως υποδηλώνει το όνομά του, το Zoysia grass δεν απαιτεί κοπή, πράγμα που εξοικονομεί χρόνο και κόπο για συντήρηση.

Ανθεκτικότητα: Είναι ανθεκτικό στη φθορά και μπορεί να αντέξει σε μέτρια κυκλοφορία, κάνοντάς το ιδανικό για χώρους παιχνιδιού.

Αισθητική: Δημιουργεί μια πλούσια και υγιή εμφάνιση, προσφέροντας μια όμορφη και ελκυστική επιφάνεια.

Χρήσεις.

Κήποι και Αυλές: Ιδανικό για οικογενειακούς κήπους, παρτέρια και αυλές που δεν χρειάζονται συνεχή φροντίδα. **Εκπαιδευτικοί Κήποι:** Κατάλληλο για σχολικούς κήπους και προγράμματα περιβαλλοντικής εκπαίδευσης, προσφέροντας μια βιώσιμη επιλογή.



Για τον εκπαιδευτικό αισθητηριακό κήπο, τα κυπριακά μεσογειακά αρωματικά φυτά είναι ιδανική επιλογή, καθώς προσφέρουν πλούσια αρώματα και γεύσεις που μπορούν να χρησιμοποιηθούν σε μαγειρικές δραστηριότητες.

Χρήσεις στον Εκπαιδευτικό Κήπο:

Μαγειρική: Τα φυτά μπορούν να χρησιμοποιηθούν για την προετοιμασία γευμάτων και μαθημάτων μαγειρικής, προσφέροντας στους μαθητές την ευκαιρία να μάθουν για τις γεύσεις και τις χρήσεις τους.

Αισθητηριακή Εμπειρία: Η αρωματική τους ποιότητα θα ενισχύσει την αισθητηριακή εμπειρία των μαθητών, προάγοντας την αίσθηση της οσμής και της γεύσης. Αυτά τα φυτά θα προσθέσουν αξία στον εκπαιδευτικό κήπο και θα βοηθήσουν στη σύνδεση των μαθητών με την τοπική κουλτούρα και γαστρονομία.



GARDENGUIDE

LANDSCAPE ARCHITECTS
PLAN|STRUCTURE|MAINTENANCE



The copyright of the original documents belongs to Garden Guide Landscape Architects. The information is only for use in preparation of documents for this project.

ELIZA DEMETRIOU
LANDSCAPE ARCHITECT
gardenguidency@gmail.com
+35722250490

ΣΧΟΛΗ ΚΟΦΩΝ

ΛΕΥΚΩΣΙΑ

ΧΑΜΗΛΗ ΦΥΤΕΥΣΗ - ΣΧΕΔΙΟ

ΚΟΣ

A3

09/24

25/10/2024

A001



NOTES



Διατήρηση των υφιστάμενων φρουτοδέντρων και προσθήκη Μαστιχόδεντρων, και Βαβαταινίας αρσενικής.
Είναι μια εξαιρετική επιλογή για τον χώρο. Ακολουθούν μερικά πλεονεκτήματα και προτάσεις για αυτήν την προσέγγιση:
Πλεονεκτήματα.
Ποικιλία και Ομορφιά: Ο συνδυασμός των δέντρων αυτών, προσφέρει μια ποικιλία χρωμάτων, υφών και αρωμάτων, δημιουργώντας ένα πλούσιο και ελκυστικό τοπίο.
Βιοποικιλότητα: Αυτά τα φυτά προσελκύουν διάφορους οργανισμούς, όπως μέλισσες και άλλα επικονιαστικά έντομα, ενισχύοντας τη βιοποικιλότητα του κήπου.
Εκπαιδευτική Αξία: Η προσθήκη των δέντρων αυτών προσφέρει ευκαιρίες για εκπαιδευτικές δραστηριότητες σχετικά με τη χρήση τους στην παραδοσιακή κυπριακή κουλτούρα και γαστρονομία.
Φυσική Σκίαση και Καταφύγιο: Τα δέντρα προσφέρουν σκίαση και καταφύγιο, βελτιώνοντας την άνεση στον κήπο.
Πλεονεκτήματα της Βαβαταινιάς
Φυσική Σκίαση: Το καλοκαίρι, η πυκνή φυλλωσιά της προσφέρει εξαιρετική σκιά, μειώνοντας τη θερμότητα και κρατώντας τον χώρο δροσερό.
Ηλιοφάνεια το Χειμώνα: Όταν τα φύλλα της πέφτουν το χειμώνα, επιτρέπει στο φως του ήλιου να εισέρχεται στον χώρο, βελτιώνοντας τη φωτεινότητα και τη θερμοκρασία.
Αειθαλή Φύλλα: Και τα δύο φυτά είναι αειθαλή, παρέχοντας συνεχή κάλυψη και ομορφιά καθ' όλη τη διάρκεια του χρόνου, ανεξαρτήτως εποχής.
Χαμηλές Απαιτήσεις: Έχουν χαμηλές ανάγκες σε νερό και φροντίδα, καθιστώντας τα ιδανικά για περιοχές όπου η συντήρηση μπορεί να είναι περιορισμένη.
Ανθεκτικότητα: Είναι ανθεκτικά σε δυσμενείς καιρικές συνθήκες, όπως ξηρασία και ακραίες θερμοκρασίες, προσφέροντας σταθερή παρουσία στους δημόσιους χώρους.